



Siam P&W Technic



Services

- ✦ Repair / Retrofit Laser & CNC Routers
- ✦ Fiber Laser Source Repair
- ✦ Installation & Calibration
- ✦ Transportation & Relocation
- ✦ Operational & Maintenance Training
- ✦ Preventive Maintenance



Company Name บริษัท สยาม พี แอนด์ ดับบลิว เทคนิก จำกัด
Siam P&W Technic Co., Ltd.

Address 399/60 หมู่ 13 ซ.กิ่งแก้ว 25/1 ถ.กิ่งแก้ว ต.ราชาเทวะ
อ.บางพลี จ.สมุทรปราการ 10540
399/60 Moo 13 Soi Kingkaew 25/1 Kingkaew Rd.
Bangplee, Samutprakarn, Thailand 10540

Tel 02-136-1770
Fax 02-136-1774

Email sales@siampw.com
จำหน่ายเครื่องจักร (Machine inquiry)
ซ่อมบำรุงเครื่องจักร (Machine repair service)
jobshop@siampw.com
รับจ้างผลิตชิ้นงาน (Made-to-order service)

Website SiamPW.com
Line @siampw
Facebook SiamPWco

Founded By Wu, Kuang-Ju
Founded On September 17, 1999
Capital 6,000,000 Baht
Facility 25 personnel; 1,600sqm

Registered ID 0745542001452

ทีมของเรา



OUR TEAM



พันธกิจ

นำเสนอนวัตกรรมที่ดี เชื่อถือได้ เพื่อ
งานระดับอุตสาหกรรม

Our Mission

To provide quality, reliable, and
innovative industrial solutions.

ค่านิยมหลัก

รับฟังความต้องการของลูกค้า และให้
บริการด้วยประสบการณ์ที่เรามี

Our Value

We prioritize our clients' needs and
provide them with experienced
service.

วิสัยทัศน์

เป็นผู้ให้บริการเครื่องจักรระดับ
อุตสาหกรรมที่น่าเชื่อถือ

Our Vision

To be the trustworthy industrial
machinery contractor.



เราให้บริการโซลูชันครบวงจรสำหรับลูกค้าของเรา

- **การติดตั้งเครื่อง** การส่งเครื่อง และการย้ายตำแหน่งเครื่องจักร
- **การเทรนนิ่ง** สอนการใช้เครื่อง และการบำรุงรักษาเครื่องจักร
- **การทำ PM**
- **บริการหลังการขาย** เครื่องของ PW จะมีการสนับสนุนทางเทคนิค และการซ่อมแซมเครื่อง (ติดต่อจัดหาอะไหล่จากต้นทาง / มีประกัน)
- **การซ่อมเครื่อง** สำหรับเครื่องเลเซอร์ และเครื่อง cnc router ทั่วไป ที่ไม่ใช่ของ PW
- **ซ่อมแซม Fiber Laser source** ในโรงงาน PW เอง



We provide total solution for our clients:

- **Machine Installation**, transportation and relocation.
- **Staff Training** for machine operation and maintenance.
- **Preventive Maintenance** (PM)
- **After Services** for technical supports and machine repairs. (directly sourced / in-warranty)
- **Machine Repair** for general Laser and CNC machines. (indirectly sourced)
- **Repair Fiber Laser Source Module** in-house.



Founded by Mr. Wu, Kuang-Ju and k.Dusit Tan in 1999.



Acquired mini-factory on Kingkaew Rd.



1999

Introduced **Laser Cutting** machine.

2000

Introduced **Laser Marking** and **Laser Engraving** machines.



2007

Introduced **CNC Router** and **Acrylic Polish** machines.



2012

Introduced **Fiber Laser Cutting** machine for sheet metal cutting.

2015



2024

Introduced in-house repair for **Fiber Laser Source** module.



✦ Transport and Installation



Thunder Laser install

High floor transportation



Compressed air system



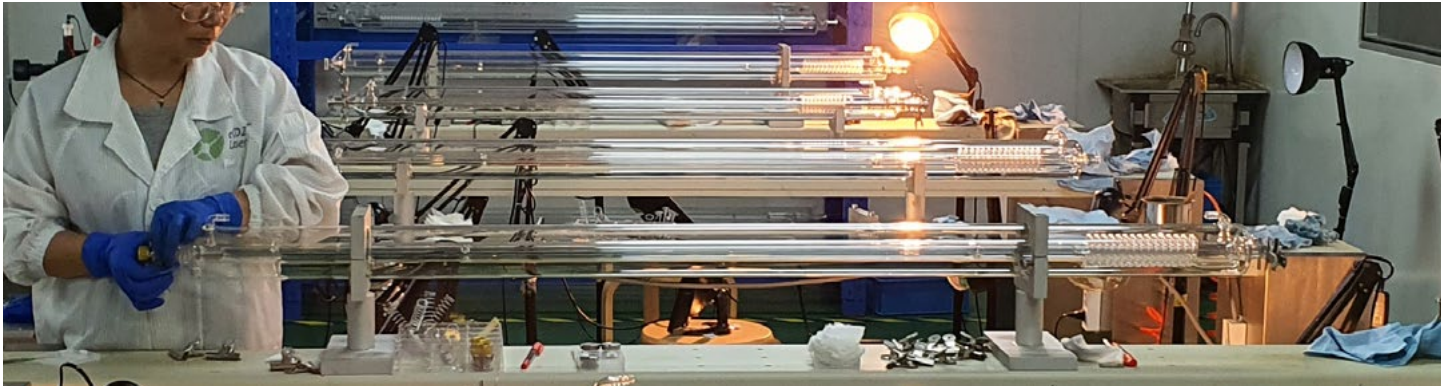
Fiber laser machine



Fiber laser machine



Independent container



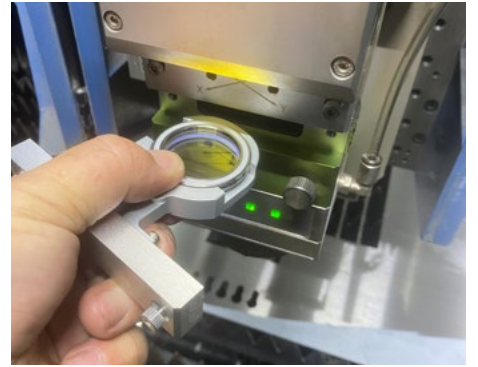
✦ Training



Fiber laser weld



Laser machine operation



Maintenance



Fiber laser machine operation



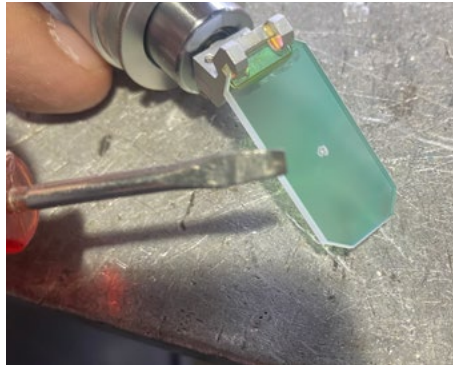
Operational Training



✦ Repair and Retrofit



Change CO₂ laser tube



Diagnosis fiber laser



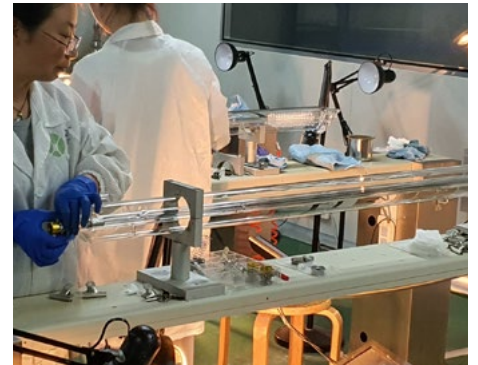
Diagnosis laser problem



Change RF laser tube



Laser beam alignment



CO₂ laser tube



Change controller



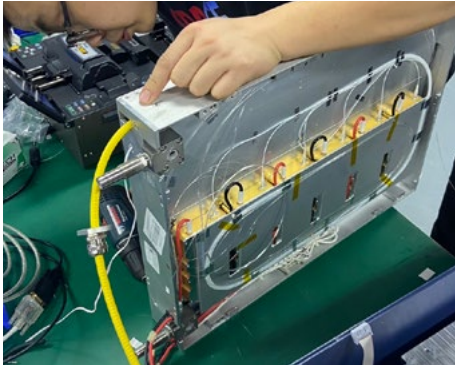
Galvanometer mirror



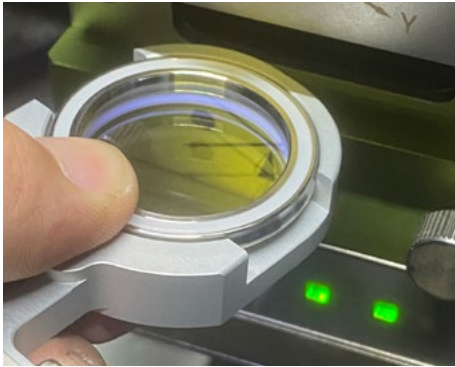
Retrofit old cable & wire



✦ Fiber Laser Source Repair



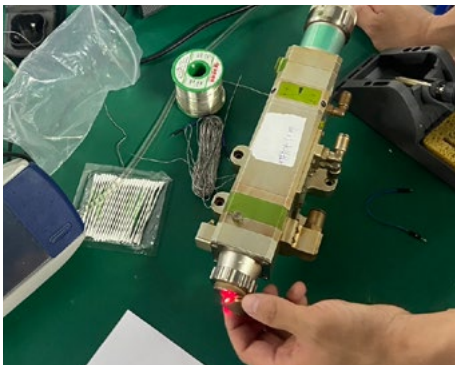
Fiber laser source



Focus mirror



Fiber alignment and welding



Laser head repair



Fiber welder



Laser head repair



We have you covered!



✦ Preventive Maintenance (PM)

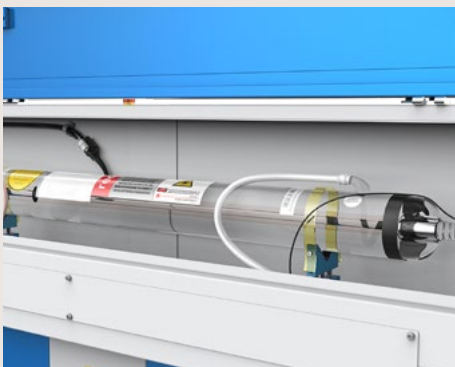
To maximize your profit while minimizing downtime and costs, we offer a Preventive Maintenance program. This program is designed to extend the lifespan of your machine, ensuring optimal efficiency and accuracy in its operation.

✦ Professional
✦ Fast
✦ Reliable
✦ Cost Effective

- ✦ CO₂ Laser Machines
- ✦ Fiber Laser Machines
- ✦ CNC Routers

- ✦ Calibration
- ✦ Lubrication
- ✦ Validation

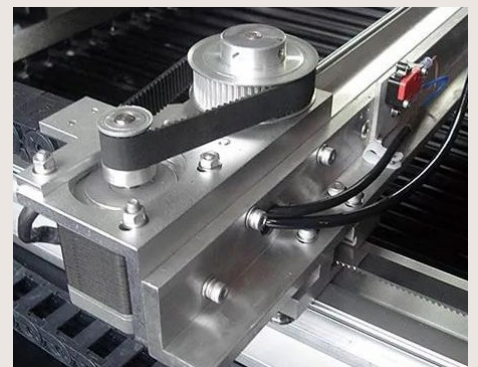
- ✦ Replacements
- ✦ Cleaning
- ✦ Training



CO₂ laser tube replacement



CNC spindle maintenance



Lubrication & Comsumables



✦ Exhibitions





Sawasdee ka!

Chat with us on:
@SiamPW



Google Maps



Siam PW



บริษัท สยาม พี แอนด์ ดับบลิว เทคนิก จำกัด Siam P&W Technic Co., Ltd.

☎ 02-136-1770



@SiamPW

✉ sales@siampw.com



SiamPWco

🌐 SiamPW.com

📍 399/60 หมู่ 13 ซ.กิ่งแก้ว 25/1 ถ.กิ่งแก้ว ต.ราชาเทวะ
อ.บางพลี จ.สมุทรปราการ 10540

399/60 Moo 13 Soi Kingkaew 25/1 Kingkaew Rd.
Rachathewa Bangplee Samutprakarn Thailand 10540